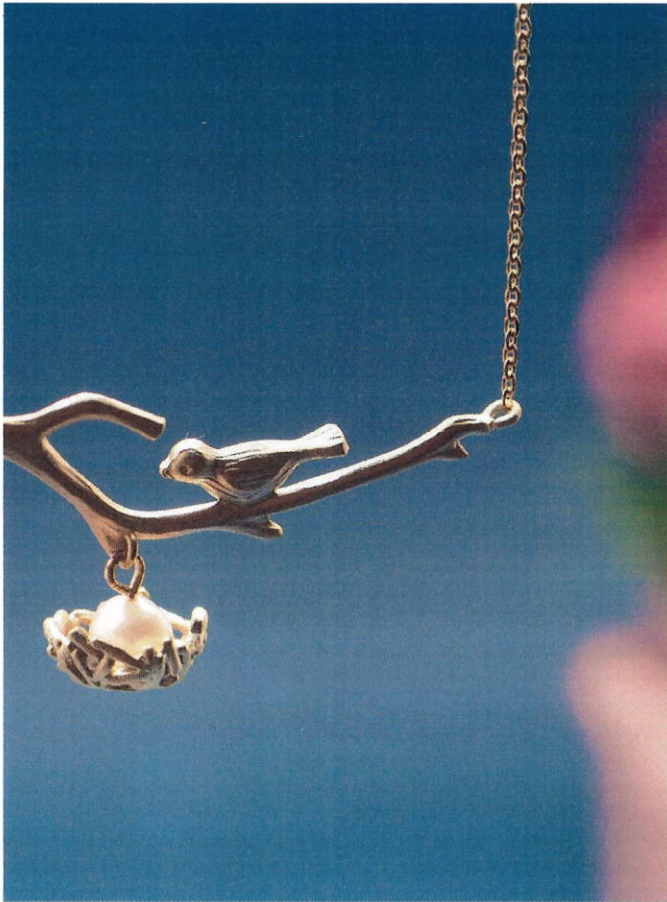


Ambitiedocument Lisserbroek oktober 2015



INLEIDING

Lisserbroek is, als één van de parels in Haarlemmermeer West onderdeel van het uitvoeringsplan 'Parels aan de Ringvaart'. Dit is een plan van de gemeente Haarlemmermeer, de provincie Noord-Holland en het Hoogheemraadschap Rijnland voor een integrale ontwikkeling van de westzijde van de gemeente Haarlemmermeer. Hierbij is het creëren van een excellent, duurzaam en internationaal bereikbaar woon- en vestigingsklimaat de ambitie. Belangrijk onderdeel van deze ambitie is de ontwikkeling van de vier dorpen aan de Ringvaart. Zij zijn de parels van het gebied, onderling aaneengeregen door de Ringvaart en elk verbonden met een dorp aan de overkant van de Ringvaart. Het zijn zogenaamde dubbeldorpen: sociaal en fysiek met elkaar verbonden en ieder met een eigen karakter. Door het uitbouwen van de eigen identiteit van de dorpen, in combinatie met de landschappelijke ligging en de ligging ten opzichte van andere kernen en steden, kunnen verschillende typen dorpse woonmilieus en kwaliteiten gerealiseerd worden.

Dit Ambitiedocument geeft weer hoe de identiteit van het toekomstige Lisserbroek eruit ziet.

AMBITIE

De ontwikkeling van Lisserbroek naar 2040 maken we samen. Overheden geven globaal de kaders mee voor de gebiedsontwikkeling. De concrete invulling daarvan is vervolgens een taak van de particuliere initiatiefnemers. Bewoners en ondernemers worden daar nadrukkelijk bij betrokken.

Voor het opstellen van de kaders heeft een vertegenwoordiging van de dorpsbewoners, de grondeigenaren, de gemeente Haarlemmermeer, het Hoogheemraadschap van Rijnland, de provincie en PWN gezamenlijk nagedacht over de gebiedsidentiteit van het toekomstige Lisserbroek. Het resultaat hiervan is hierna uitgeschreven in de gewenste kernwaarden en het karakter van het Lisserbroek van de

toekomst. Samen met het bewonersprofiel vormen deze componenten de ambitie voor het toekomstige Lisserbroek, kort samengevat:

Lisserbroek staat voor onbezorgd leven in een polderdorp met groene longen en water dat stroomt door de aderen van het landschap in en om het dorp. Lisserbroek is een uitnodigend thuis voor jong en oud. De kwaliteit van het oude is bewaard gebleven en op een eigenzinnige manier gecombineerd met nieuwe markante accenten. De eye catcher(s) laten weten dat je in Lisserbroek bent. Lisserbroek onverwacht mooi om te wonen!



“VOELT ALS THUIS. IK ZIE OPEN EN WEIDSE PLEKKEN MAAR HET IS ER OOK BEWOOND EN DYNAMISCH.”

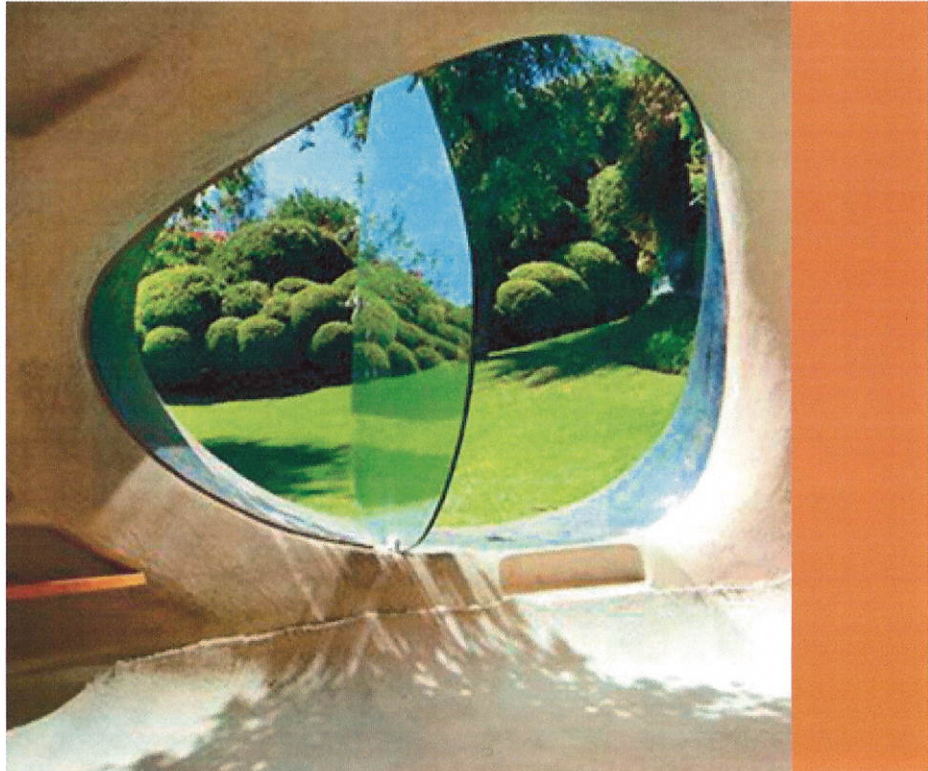
· Leo Tates ·

KERNWAARDEN

De gebiedsidentiteit voor het toekomstige Lisserbroek is te vervatten in de volgende vier kernwaarden:

Markante twist – nieuwe smaak met behoud van eigenheid

In Lisserbroek wordt oud met nieuw gecombineerd. Men is trots op wat er is. Oude elementen worden bewaard, maar wel in een nieuw jasje. Het mag spannender. Speels, divers en kleurrijk. Lisserbroek is met recht een parel aan de Ringvaart te noemen, mooi en bijzonder, harmonieus passend in de omgeving. De eigenheid en kwaliteit van Lisserbroek worden zeker bewaard, maar met een eigenzinnige draai. Met wat er is, wordt op een andere manier iets nieuws gedaan. Ook markante gebouwen vinden een plek waardoor Lisserbroek vernieuwend is en verrast. De dorps sfeer in verbinding met de rest van de wereld. De combinatie van de oude met de nieuwe elementen maken van Lisserbroek een karakteristieke omgeving om te leven. Het beste van twee werelden wordt benut. WAUW, Lisserbroek is onverwacht mooi om te wonen!



Aanvulling bewoners: hoe zorg-en we ervoor dat het oude dorp in verbinding komt te staan met de nieuwbouw? Het kleurrijke en speelse element wordt gezien als waardevol.

Uitnodigend – een thuis voor jong en oud

Lisserbroek, een dorp dat uitnodigt om elkaar te ontmoeten en te leren kennen. Er is interactie tussen de verschillende mensen en er wordt ruimte geboden aan verschillend pluimage om een eigen plek te creëren. Zowel de nieuwe als de huidige bewoners, jong en oud voelen zich er thuis. Lisserbroek is warm, geborgen en een veilige harmonieuze plek om op te groeien. Lisserbroekers zijn best een beetje verknocht aan elkaar. 'Onze plek!'



Het is een zorgzame gemeenschap, waarbij het gezinsleven belangrijk is, denk aan het kopje thee met koekjes. De gezelligheid van thuis zet zich ook door buitenshuis, waar je elkaar op verschillende manieren kunt ontmoeten en samen kunt zijn met vrienden. De ontmoetingsplekken zijn zo gemaakt dat ze de sociale contacten bevorderen. Lisserbroek kent een sociaal hart waar iedereen graag samenkomt om elkaar te ontmoeten en er moet niets. *Aanvulling bewoners: het Franse dorpspleintje genoemd op het paneel van de 'uitnodigend' is populair. Van belang bij het Franse dorpspleintje is dat kinderen daar kunnen spelen en de ouders vanaf het terras zicht hebben op hun kinderen.*

Geldig t/m
blz. 6.